

街中へのアクセス良好 日々の買い物も便利

富山市窪本町

奥田小学校区

奥田中学校区

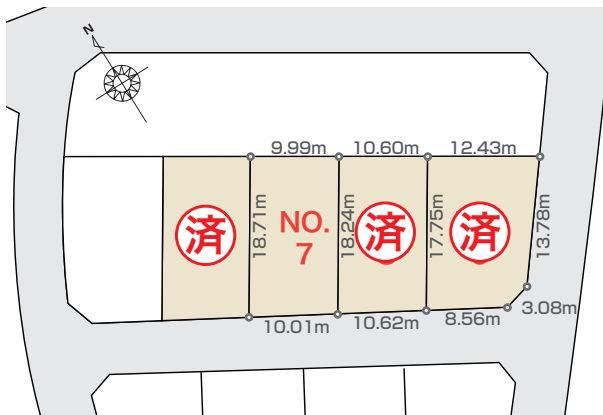
建築条件

なし

宅地分譲開始

全
4区画

販売価格 977万円～



区画	面積	販売価格
NO.6	185.70㎡ (55.85坪)	ご契約済み 9,500,000円
NO.7	184.66㎡ (55.85坪)	9,420,000円
NO.8	190.90㎡ (57.57坪)	ご契約済み 9,770,000円
NO.9	199.32㎡ (59.47坪)	ご契約済み 9,800,000円

富山市窪本町

富山市窪本町字上川原一番割28番12他3筆

お気軽にお問い合わせ下さい

便利な交通アクセス

JR富山駅まで約2km 自転車で約8分

小・中学校2km圏内

奥田小学校まで、約1,500m
奥田中学校まで、約600m

買い物1km圏内

ハロー窪新店まで、約400m
アピアショッピングセンターまで、約800m

[概要] ●所在地/富山市窪本町字上川原一番割28番12他3筆 ●地目/宅地 ●用途地域/第一種住居地域 ●建ぺい率/60% ●容積率/200% ●上水道/公共 ●排水/公共 ●電気/北陸電力 ●ガス/個別 ●取引形態/売主 ●開発許可番号/富山市指定建指第H271584号 ●その他負担金/消雪施設負担金:20万円 消雪維持管理基金:3万円 ※入居後に施設維持管理費(消雪/ゴミステーション)として、毎年1万円負担 ※販売価格には水道加入金、下水道受益者負担金が含まれています ●建築自主協定あり



0120-220-138

●営業時間/9:00~18:00 ※携帯・自動車電話・PHSからもご利用になれます。

売主 オスカー不動産

株式会社OSCAR J.J.
富山県富山市二口町4丁目7-14
免許番号/国土交通大臣(3)6895号



各物件の詳細や、他エリアでの物件検索などは専用WEBサイトでご確認できます。

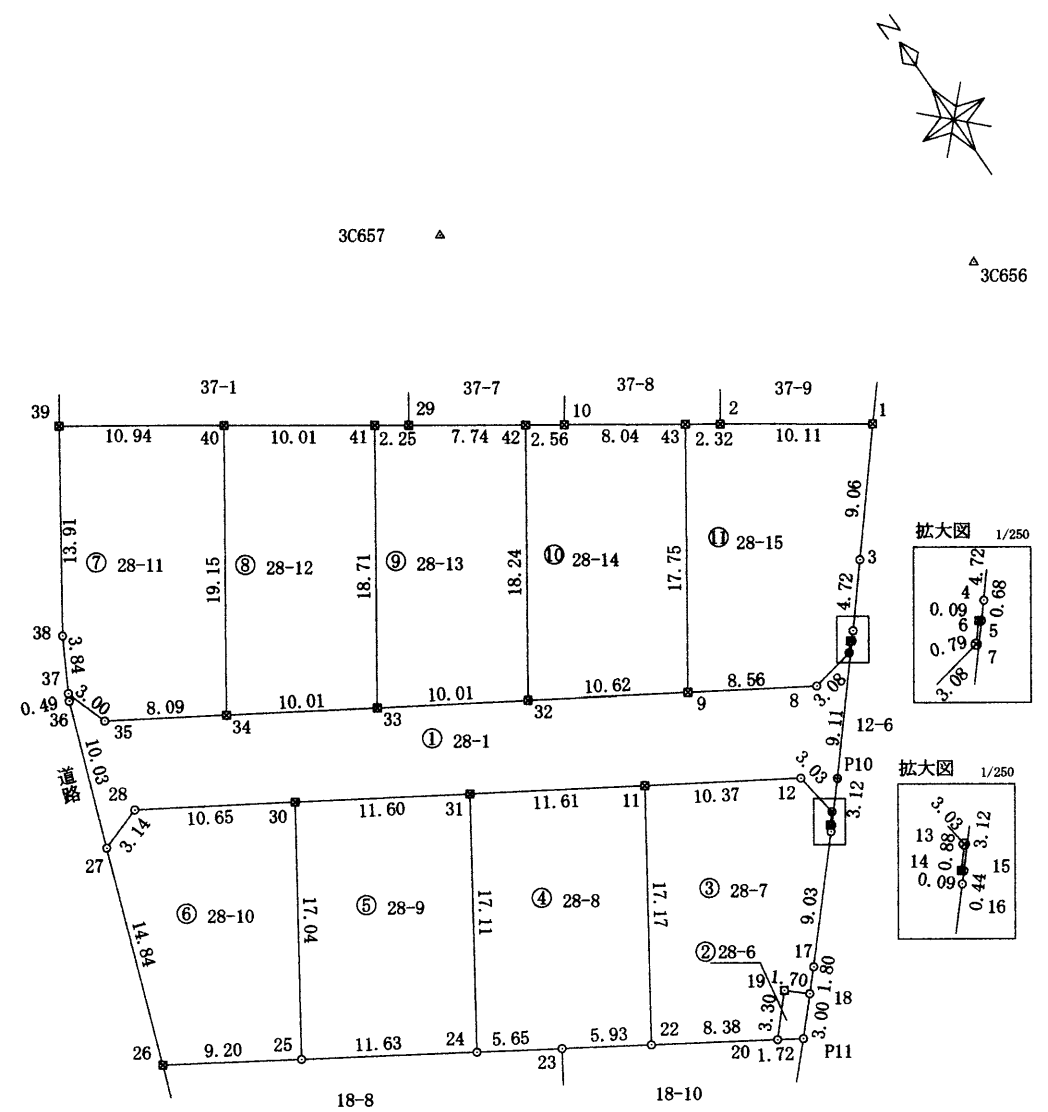
検索 <http://re.oscarjj.jp/>

地番	28-1 自 28-6 ・ 至 28-15	地積測量図	1/2
土地の所在	富山市窪本町字上川原一番割		

地番	① 28-1			
測点名	X _n	Y _n	Y _{n+1} -Y _{n-1}	X _n ・(Y _{n+1} -Y _{n-1})
37	77879.875	5823.453	1.184	92209.772000
35	77877.030	5824.405	7.787	606428.432610
34	77872.709	5831.240	15.295	1191063.084155
33	77867.359	5839.700	16.929	1318216.520511
32	77862.024	5848.169	17.449	1358614.456776
9	77856.363	5857.149	16.214	1262363.069682
8	77851.793	5864.383	10.262	798915.099766
7	77852.363	5867.411	3.547	276142.331561
6	77852.952	5867.930	0.593	46166.800536
5	77852.897	5868.004	-5.913	-460344.179961
P10	77846.035	5862.017	-8.075	-628606.732625
15	77843.712	5859.929	-2.152	-167519.668224
14	77843.771	5859.865	0.521	40556.604691
13	77844.434	5860.450	0.177	13778.464818
12	77847.437	5860.042	-9.174	-714172.387038
11	77852.971	5851.276	-18.575	-1446118.936325
31	77859.173	5841.467	-19.608	-1526662.664184
30	77865.383	5831.668	-18.813	-1464881.450379
28	77871.062	5822.654	-11.989	-933596.162318
27	77870.058	5819.679	0.567	44152.322886
36	77879.446	5823.221	3.774	293917.029204
			合計	621.808142
			合計面積	310.9040710
			地積	310.90 m ²

地番	② 28-6			
測点名	X _n	Y _n	Y _{n+1} -Y _{n-1}	X _n ・(Y _{n+1} -Y _{n-1})
19	77836.549	5851.074	3.497	272194.411853
18	77835.396	5852.324	-0.801	-62346.152196
P11	77833.204	5850.273	-3.497	-272182.714388
20	77834.135	5848.827	0.801	62345.142135
			合計	10.687404
			合計面積	5.3437020
			地積	5.34 m ²

地番	③ 28-7			
測点名	X _n	Y _n	Y _{n+1} -Y _{n-1}	X _n ・(Y _{n+1} -Y _{n-1})
11	77852.971	5851.276	18.262	1421750.956402
12	77847.437	5860.042	9.174	714172.387038
13	77844.434	5860.450	-0.177	-13778.464818
14	77843.771	5859.865	-0.521	-40556.604691
15	77843.712	5859.929	-0.228	-17748.366336
16	77843.389	5859.637	-6.371	-495940.231319
17	77836.712	5853.558	-7.313	-569219.874856
18	77835.396	5852.324	-2.484	-193343.123664
19	77836.549	5851.074	-3.497	-272194.411853
20	77834.135	5848.827	-9.294	-723390.450690
22	77838.669	5841.780	2.449	190626.900381
			合計	378.715594
			合計面積	189.3577970
			地積	189.35 m ²



測定の基準			既知点の名称及び座標値			
測地系	既知点	座標変換	点名	X	Y	標識
世界測地系 (測地成果2011)	街区基準点	有	3C656	77868.820	5889.041	金属板
世界測地系 (測地成果2011)	街区基準点	有	3C657	77890.587	5861.068	金属板

touhokutaiheyouuki 2011 par. Ver3.0.0 009 測量年月日 平成28年5月18日

筆界点	境界標の種類
□	コンクリート角
○	金属板
⊗	金属プレート
⊕	計算点
⊙	合成樹脂杭
⊗	ペイント

作成者 富山市磯部町一丁目11番10号
土地家屋調査士 永森正雄 (平成28年5月31日作成)

(富山県土地家屋調査士会用紙)

申請人 株式会社 OSCAR J. J
代表取締役 水嶋智仁

縮尺 1/500

地番	28-1 自 28-6 ・ 至 28-15	地積測量図	2/2
土地の所在	富山市窪本町字上川原一番割		

地番	㊸ 28-12			
測点名	X _n	Y _n	Y _{n+1} -Y _{n-1}	X _n ・(Y _{n+1} -Y _{n-1})
40	77888.489	5842.094	19.068	1485177.708252
41	77882.774	5850.308	-2.394	-186451.360956
33	77867.359	5839.700	-19.068	-1484774.801412
34	77872.709	5831.240	2.394	186427.265346
合計				378.811230
合計面積				189.4056150
地積				189.40 m ²

地番	㊹ 28-8			
測点名	X _n	Y _n	Y _{n+1} -Y _{n-1}	X _n ・(Y _{n+1} -Y _{n-1})
31	77859.173	5841.467	19.252	1498944.798596
11	77852.971	5851.276	0.313	24367.979923
22	77838.669	5841.780	-14.490	-1127882.313810
23	77841.859	5836.786	-9.756	-759425.176404
24	77844.901	5832.024	4.681	364391.981581
合計				397.269886
合計面積				198.6349430
地積				198.63 m ²

地番	㊺ 28-13			
測点名	X _n	Y _n	Y _{n+1} -Y _{n-1}	X _n ・(Y _{n+1} -Y _{n-1})
41	77882.774	5850.308	12.452	969796.301848
29	77881.489	5852.152	8.191	637927.276399
42	77877.060	5858.499	-3.983	-310184.329980
32	77862.024	5848.169	-18.799	-1463728.189176
33	77867.359	5839.700	2.139	166558.280901
合計				369.339992
合計面積				184.6699960
地積				184.66 m ²

地番	㊻ 28-9			
測点名	X _n	Y _n	Y _{n+1} -Y _{n-1}	X _n ・(Y _{n+1} -Y _{n-1})
30	77865.383	5831.668	19.228	1497195.584324
31	77859.173	5841.467	0.356	27717.865588
24	77844.901	5832.024	-19.228	-1496801.756428
25	77851.189	5822.239	-0.356	-27715.023284
合計				396.670200
合計面積				198.3351000
地積				198.33 m ²

地番	㊼ 28-14			
測点名	X _n	Y _n	Y _{n+1} -Y _{n-1}	X _n ・(Y _{n+1} -Y _{n-1})
42	77877.060	5858.499	12.438	968634.872280
10	77875.600	5860.607	8.699	677439.844400
43	77870.997	5867.198	-3.458	-269277.907626
9	77856.363	5857.149	-19.029	-1481528.731527
32	77862.024	5848.169	1.350	105113.732400
合計				381.809927
合計面積				190.9049635
地積				190.90 m ²

地番	㊽ 28-10			
測点名	X _n	Y _n	Y _{n+1} -Y _{n-1}	X _n ・(Y _{n+1} -Y _{n-1})
28	77871.062	5822.654	11.989	933596.162318
30	77865.383	5831.668	-0.415	-32314.133945
25	77851.189	5822.239	-17.181	-1337561.278209
26	77856.152	5814.487	-2.560	-199311.749120
27	77870.058	5819.679	8.167	635964.763686
合計				373.764730
合計面積				186.8823650
地積				186.88 m ²

地番	㊾ 28-15			
測点名	X _n	Y _n	Y _{n+1} -Y _{n-1}	X _n ・(Y _{n+1} -Y _{n-1})
43	77870.997	5867.198	11.955	930947.769135
2	77869.679	5869.104	10.202	794426.465158
1	77863.895	5877.400	2.417	188197.034215
3	77856.998	5871.521	-8.945	-696430.847110
4	77853.409	5868.455	-3.517	-273810.439453
5	77852.897	5868.004	-0.525	-40872.770925
6	77852.952	5867.930	-0.593	-46166.800536
7	77852.363	5867.411	-3.547	-276142.331561
8	77851.793	5864.383	-10.262	-798915.099766
9	77856.363	5857.149	2.815	219165.661845
合計				398.641002
合計面積				199.3205010
地積				199.32 m ²

地番	㊿ 28-11			
測点名	X _n	Y _n	Y _{n+1} -Y _{n-1}	X _n ・(Y _{n+1} -Y _{n-1})
39	77894.752	5833.122	16.761	1305593.938272
40	77888.489	5842.094	-1.882	-146586.136298
34	77872.709	5831.240	-17.689	-1377490.349501
35	77877.030	5824.405	-7.787	-606428.432610
37	77879.875	5823.453	0.928	72272.524000
38	77883.227	5825.333	9.669	753052.921863
合計				414.465726
合計面積				207.2328630
地積				207.23 m ²

作成者 富山市磯部町一丁目11番11号
土地家屋調査士 永森正雄 (平成28年5月31日作成)

(富山県土地家屋調査士会用紙)

申請人 株式会社 OSCAR J. J
代表取締役 水嶋智仁

縮尺 1/

窪本町造成地内における建築物等に関する自主規制について

当造成地内においては、以下の自主規制を設けておりますので、ご購入者様におかれましては遵守いただきますようお願い申し上げます。

① 建築物の配置

建築物の外壁またはこれにかわる柱の面から道路境界線、隣地境界線までの距離は、1.0m以上とします。但し、車庫、カーポート、物置等の付属建築物については、0.3m以上とします。また、全ての建築物においては隣接地に対する落雪等の影響を考慮した配置としてください。

② 建物の高さ

建築物は2階建て以下とし、高さ10メートル以下、軒高は7m以下としてください。

③ 地盤面の高さおよび基礎の高さ

造成工事完了時における地盤面の高さを変更することはできません。また、基礎高さは造成完了時の地盤面より600mm以下としてください。

④ 建築物の色

建築物の外壁は原色や華美な色を基調とする配色を避けてください。また、屋根材の色も原色や華美な色を基調とする配色を避け黒、銀、茶系等落ち着いた配色としてください。

⑤ 塀、かき、柵等について

隣地境界および道路境界部分において、塀、かき、柵等を設ける場合は、高さを1.5m以下としてください。

⑥ 地盤調査・地盤改良

建築物の建設にあたり地盤調査、地盤改良は、購入者の負担によりおこなってください。

⑦ 除草および管理

各区画の除草および管理は所有権移転の時から購入者の責任でおこなってください。尚、資材置き場等宅地以外での目的で利用しないなど近隣の住環境に悪影響を及ぼさないよう注意してください。

平成28年7月制定

(株)OSCAR J.J