

街中へのアクセス良好 日々の買い物も便利
フォーチュンストリート五艘

桜谷小学校区

西部中学校区

宅地分譲開始



全 **26** 区画

販売価格 **787万円** ~

建築条件 **なし**

区画	面積	販売価格※
NO.1	200.44 m ² (60.63 坪)	8,810,000 円
ご契約済み		
NO.11	200.99 m ² (60.79 坪)	8,830,000 円
ご契約済み		
ご契約済み		

◎お気軽にお問い合わせください

※各種負担金を含んだ価格です。

交通アクセス

地铁バス停「新桜谷町」まで …… 約250m
 市電「大学前駅」まで …… 約1,600m

小・中学校 徒歩圏内

桜谷小学校まで …… 約850m
 西部中学校まで …… 約950m
 幼保連携型認定こども園桜谷保育園まで …… 約950m

買い物 1km圏内

ショッピングセンターハローまで …… 約800m
 (大阪屋ショッピングハロー店)
 ウエルシア富山五福店まで …… 約900m

病院まで 1km圏内

よしだ医院まで …… 約550m
 ひぐち小児科クリニックまで …… 約850m

[概要] ●所在/富山市五艘字桜谷、宇島中地内 ●開発総面積/7,548.41m² (2,283.39坪) ●総区画数/26区画 ●地目/宅地 ●用途地域/第1種低層住居専用地域 ●建ぺい率/50%(角地緩和適用あり) ●容積率/80% ●設備/水道(富山市)、下水道(富山市)、電力(北陸電力)、ガス(個別LPG) ●道路幅/開発区域内6m(消雪配管敷設計画) ●開発許可番号/富山市指令建指第H28開発051号 ●造成完成予定/平成29年3月 ●取引態様/売主 ●水道加入金81,000円、下水道受益者負担金460円/m²、消雪負担金150,000円、施設維持管理基金50,000円は販売価格に含まれます。●入居後施設維持管理費(年額10,000円)の負担あり



0120-220-138

●営業時間/9:00~18:00 ※携帯・自動車電話・PHSからもご利用になれます。

売主 **オスカー不動産**

株式会社OSCAR J.J.
 富山県富山市二口町4丁目7-14
 免許番号/国土交通大臣(3)6895号

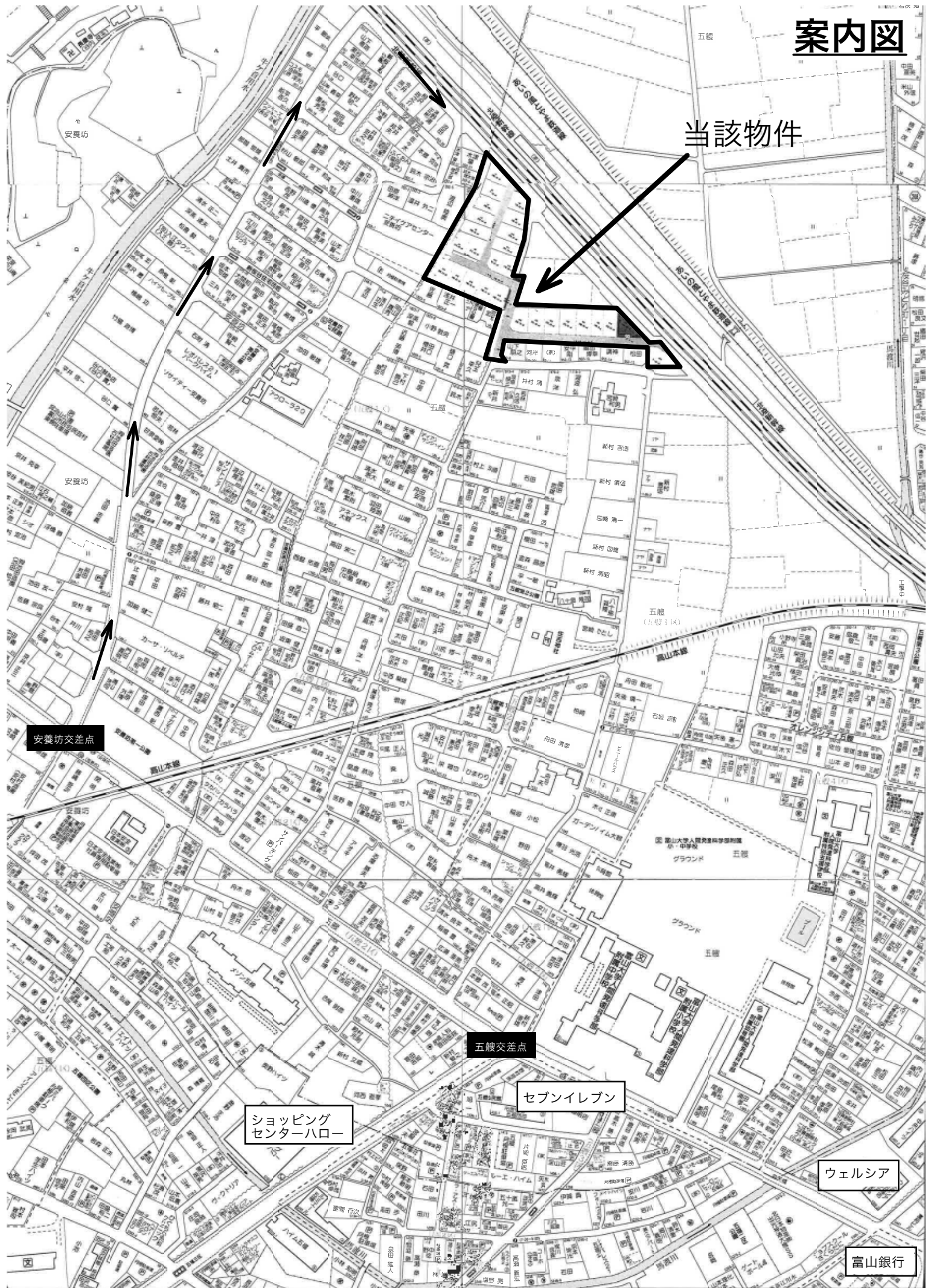


各物件の詳細や、他エリアでの物件検索などは専用WEBサイトでご確認できます。

検索 <http://re.oscarjji.jp/>

案内図

当該物件



安養坊交差点

五艘交差点

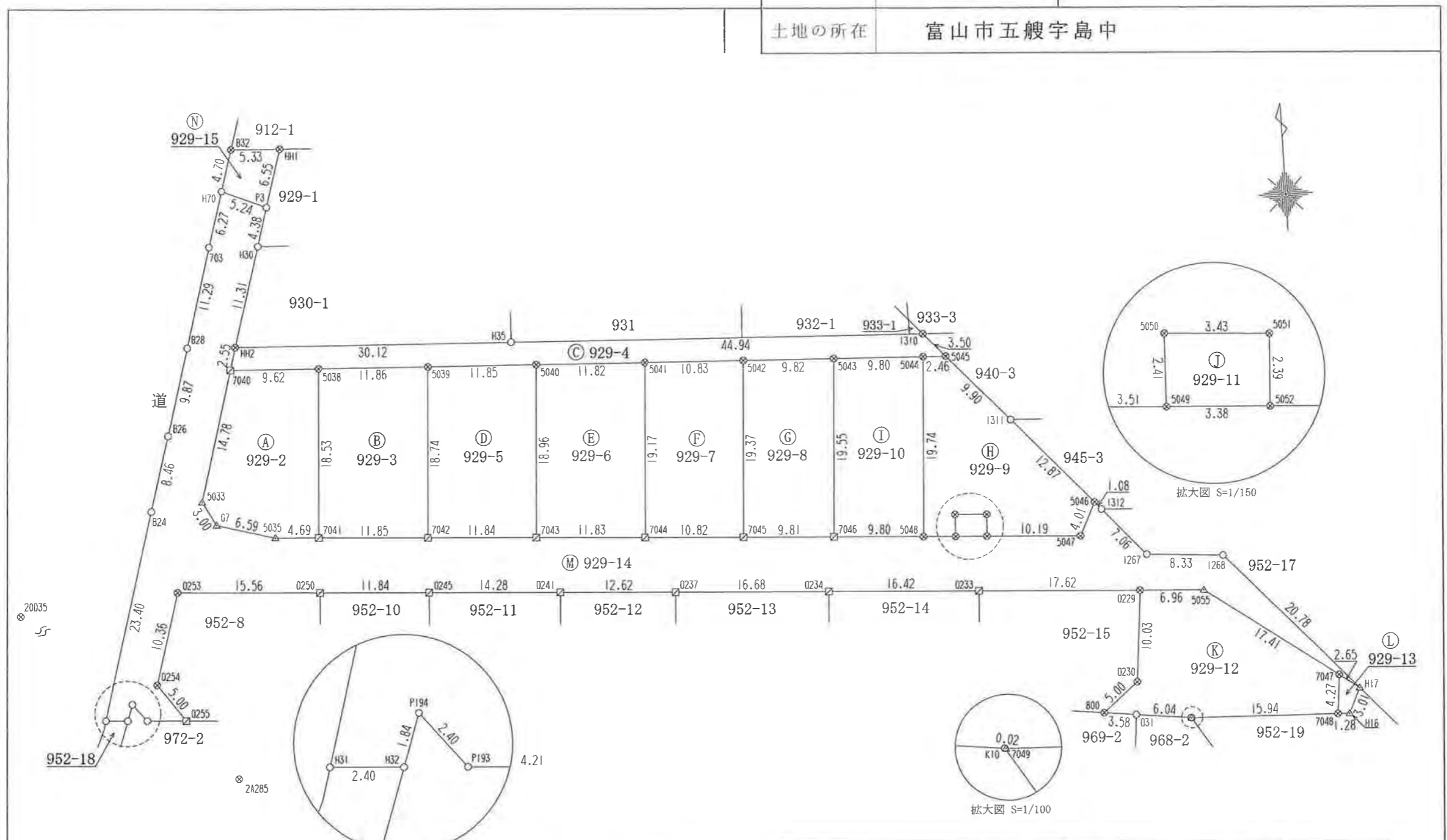
ショッピング
センターハロー

セブンイレブン

ウェルシア

富山銀行

地番	929-2~-15	地積測量図(1/3)
土地の所在	富山市五艘字島中	



測地系	世界測地系
座標系	VII系
測量年月日	平成29年3月1日

凡例	
⊗	金属錐
⊠	金属プレート
△	コンクリート角
○	計算点

測量の基準		既知点の名称及び座標値				備考	
測地系	既知点	座標変換	点名	X座標	Y座標		標識
世界測地系(測地成果2011)	7	簡点	-	2A285	78712.550	2431.618	金属標
世界測地系(測地成果2011)	7	街区多角点	-	20D35	78746.896	2390.700	金属標

作成者 富山市田中町五丁目1番61号
 土地家屋調査士 岩間寛之 (平成29年3月3日作成)
 (富山県土地家屋調査士会用紙)

申請人 株式会社OSCAR J.J
 代表取締役 水嶋智仁
 縮尺 1/500

座標求積表

地番	㊦ 929-6		
測点	Xn	Yn	(Xn+1 - Xn-1)Yn
5040	78755.978	2466.472	-45573.003144
7043	78737.045	2465.395	-48331.603580
7044	78736.374	2477.208	45771.372216
5041	78755.522	2478.290	48584.397160
	倍面積		451.162652
	面積		225.5813260
	地積		225.58 m ²

地番	㊦ 929-7		
測点	Xn	Yn	(Xn+1 - Xn-1)Yn
5041	78755.522	2478.290	-46405.980250
7044	78736.374	2477.208	-48959.538912
7045	78735.758	2488.011	46588.005975
5042	78755.099	2489.112	49194.809568
	倍面積		417.296381
	面積		208.6481905
	地積		208.64 m ²

地番	㊦ 929-8		
測点	Xn	Yn	(Xn+1 - Xn-1)Yn
5042	78755.099	2489.112	-47213.476416
7045	78735.758	2488.011	-49498.978845
7046	78735.204	2497.807	47378.403176
5043	78754.726	2498.927	49716.152665
	倍面積		382.100580
	面積		191.0502900
	地積		191.05 m ²

地番	㊦ 929-9		
測点	Xn	Yn	(Xn+1 - Xn-1)Yn
5044	78754.352	2508.723	-49188.531861
5048	78734.644	2507.599	-49923.788491
5049	78734.443	2511.108	5547.037572
5050	78736.853	2511.181	5547.198829
5051	78736.652	2514.612	-6520.388916
5052	78734.260	2514.489	-7463.003352
5047	78733.684	2524.671	7682.573853
5046	78737.303	2526.409	33308.176256
1311	78746.868	2517.797	42671.623556
5045	78754.251	2511.190	18793.745960
	倍面積		454.643406
	面積		227.3217030
	地積		227.32 m ²

地番	㊦ 929-10		
測点	Xn	Yn	(Xn+1 - Xn-1)Yn
5043	78754.726	2498.927	-47849.454196
7046	78735.204	2497.807	-50160.960174
5048	78734.644	2507.599	48015.505652
5044	78754.352	2508.723	50380.175286
	倍面積		385.266568
	面積		192.6332840
	地積		192.63 m ²

地番	㊦ 929-2		
測点	Xn	Yn	(Xn+1 - Xn-1)Yn
5038	78756.890	2442.767	46129.212028
7040	78757.270	2433.154	-33760.011750
5033	78743.015	2429.237	-41010.379034
67	78740.388	2430.689	-10626.972308
5035	78738.643	2437.050	-4878.974100
7041	78738.386	2441.741	44554.448027
	倍面積		407.322863
	面積		203.6614315
	地積		203.66 m ²

地番	㊦ 929-3		
測点	Xn	Yn	(Xn+1 - Xn-1)Yn
5039	78756.429	2454.624	47069.869824
5038	78756.890	2442.767	-44074.844981
7041	78738.386	2441.741	-46822.825416
7042	78737.714	2453.572	44269.799596
	倍面積		441.999023
	面積		220.9995115
	地積		220.99 m ²

地番	㊦ 929-4		
測点	Xn	Yn	(Xn+1 - Xn-1)Yn
HH2	78759.740	2433.823	-3188.308130
7040	78757.270	2433.154	-6934.488900
5038	78756.890	2442.767	-2054.367047
5039	78756.429	2454.624	-2238.617088
5040	78755.978	2466.472	-2237.090104
5041	78755.522	2478.290	-2178.416910
5042	78755.099	2489.112	-1981.333152
5043	78754.726	2498.927	-1866.698469
5044	78754.352	2508.723	-1191.643425
5045	78754.251	2511.190	6272.952620
1310	78756.850	2508.836	10860.751044
H35	78758.580	2463.926	7120.746140
	倍面積		383.486579
	面積		191.7432895
	地積		191.74 m ²

地番	㊦ 929-5		
測点	Xn	Yn	(Xn+1 - Xn-1)Yn
5039	78756.429	2454.624	-44831.252736
7042	78737.714	2453.572	-47560.039648
7043	78737.045	2465.395	45027.974280
5040	78755.978	2466.472	47810.093248
	倍面積		446.775144
	面積		223.3875720
	地積		223.38 m ²

作成者 富山市田中町五丁目1番61号 岩間寛之 (平成29年3月3日作成)
 土地家屋調査士 (富山県土地家屋調査士会印)

申請人 株式会社 OSCAR J.J 代表取締役 水嶋智仁 縮尺 1/

地番 929-2~-15

地積測量図(3/3)

土地の所在 富山市五艘字島中

7046	78735.204	2497.807	2782.556998
7045	78735.758	2488.011	2910.972870
7044	78736.374	2477.208	3188.166696
7043	78737.045	2465.395	3303.629300
7042	78737.714	2453.572	3290.240052
7041	78738.386	2441.741	2268.377389
5035	78738.643	2437.050	4878.974100
G7	78740.388	2430.689	10626.972308
5033	78743.015	2429.237	41010.379034
7040	78757.270	2433.154	40694.500650
H12	78759.740	2433.823	32506.139988
H30	78770.626	2436.919	36809.661495
P3	78774.845	2438.118	15208.980084
H70	78776.864	2433.279	-9762.315348
703	78770.833	2431.547	-41144.206787
B28	78759.943	2428.544	-49552.011776
B26	78750.429	2425.917	-42885.360726
B24	78742.265	2423.661	-74476.678869
H31	78719.700	2417.430	-54870.826140
H32	78719.567	2419.827	3908.020605
P194	78721.315	2420.417	-283.188789
P193	78719.450	2421.940	-5081.230120
Q255	78719.217	2426.150	9284.876050
Q254	78723.277	2423.231	34034.279395
Q253	78733.262	2425.997	22091.128682
Q250	78732.383	2441.536	-3774.614656
Q245	78731.716	2453.359	-3613.797807
Q241	78730.910	2467.617	-3750.777840
Q237	78730.196	2480.218	-4102.280572
Q234	78729.256	2496.878	-4664.168104
Q233	78728.328	2513.278	-4833.033594
	倍面積		2034.796619
	面積		1017.3983095
	地積		1017.39 m ²

地番 ㊸ 929-15			
測点	Xn	Yn	(Xn+1 - Xn-1)Yn
B32	78781.383	2434.577	-10444.335330
H70	78776.864	2433.279	-15908.778102
P3	78774.845	2438.118	10459.526220
H11	78781.154	2439.912	15952.144656
	倍面積		58.557444
	面積		29.2787220
	地積		29.27 m ²

合計 3186.3113975

地番 ㊸ 929-11			
測点	Xn	Yn	(Xn+1 - Xn-1)Yn
5050	78736.853	2511.181	-5547.198829
5049	78734.443	2511.108	-6511.303044
5052	78734.260	2514.489	5554.506201
5051	78736.652	2514.612	6520.388916
	倍面積		16.393244
	面積		8.1966220
	地積		8.19 m ²

地番 ㊸ 929-12			
測点	Xn	Yn	(Xn+1 - Xn-1)Yn
5055	78726.953	2537.827	26741.083099
Q229	78727.333	2530.874	-24331.822636
Q230	78717.339	2529.948	-33246.046668
800	78714.192	2526.061	-9005.407465
Q31	78713.774	2529.617	-2843.289508
K10	78713.068	2535.620	-1802.825820
7049	78713.063	2535.646	-1336.285442
7048	78712.541	2551.578	9525.040674
7047	78716.796	2551.975	36779.063700
	倍面積		479.509934
	面積		239.7549670
	地積		239.75 m ²

地番 ㊸ 929-13			
測点	Xn	Yn	(Xn+1 - Xn-1)Yn
7047	78716.796	2551.975	-6877.572625
7048	78712.541	2551.578	-10953.924354
H16	78712.503	2552.859	6879.955005
H17	78715.236	2554.124	10964.854332
	倍面積		13.312358
	面積		6.6561790
	地積		6.65 m ²

地番 ㊸ 929-14			
測点	Xn	Yn	(Xn+1 - Xn-1)Yn
Q229	78727.333	2530.874	-3479.951750
5055	78726.953	2537.827	-26741.083099
7047	78716.796	2551.975	-29901.491075
H17	78715.236	2554.124	35326.089044
1268	78730.627	2540.155	40614.538295
1267	78731.225	2531.839	14828.981023
1312	78736.484	2527.118	15359.823204
5046	78737.303	2526.409	-7073.945200
5047	78733.684	2524.671	-7682.573853
5052	78734.260	2514.489	1908.497151
5049	78734.443	2511.108	964.265472
5048	78734.644	2507.599	1908.282839

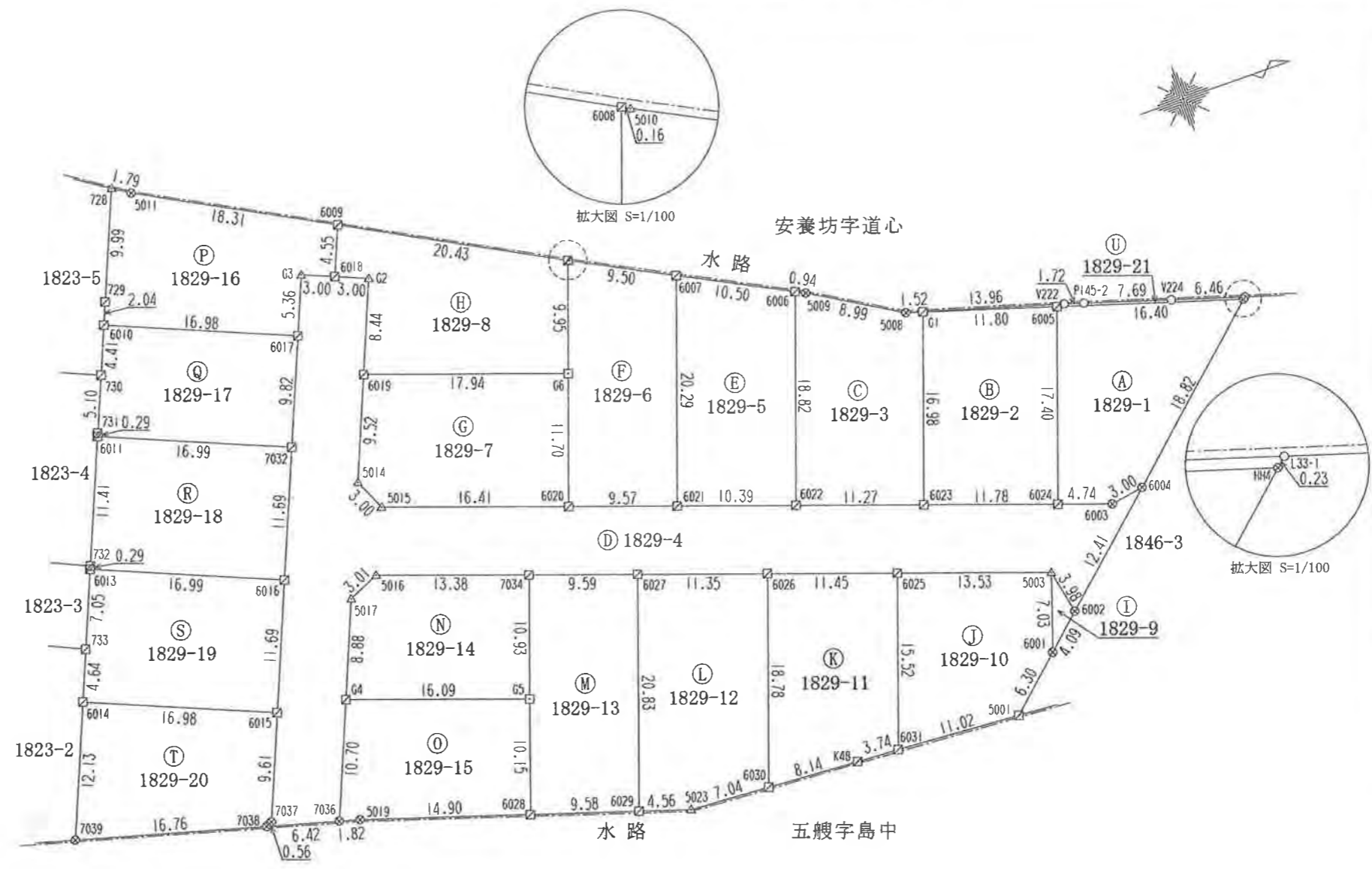
報告書番号 1700010

作成者 富山市田中町五丁目1番61号
土地家屋調査士 岩間寛之 (平成29年3月3日作成)

申請人 株式会社OSCAR J.J
代表取締役 水嶋智仁

縮尺 1/

地番	1829-1~-21	地積測量図(1/4)
土地の所在	富山市五艘字桜谷	



凡例

⊗	金属錐
⊠	金属プレート
●	合成樹脂杭
△	コンクリート角
○	計算点

測地系	世界測地系
座標系	VII系
測量年月日	平成29年3月1日

測量の基準		既知点の名称及び座標値				備考	
測地系	既知点	座標変換	点名	X座標	Y座標		標識
世界測地系(測地成果2011)	7	節点	-	2A285	78712.550	2431.618	金属標
世界測地系(測地成果2011)	7	節点多角点	-	20D35	78746.896	2390.700	金属標

作成者 富山市田中町五丁目1番61号 岩間寛之 (平成29年3月3日作成)
 土地家屋調査士 (富山県土地家屋調査士会用紙)

申請人 株式会社OSCAR J.J
 代表取締役 水嶋智仁 縮尺 1/500

地番 1829-1~-21

地積測量図(2/4)

土地の所在 富山市五艘字桜谷

地番 ㊶ 1829-4			
測点	Xn	Yn	(Xn+1 - Xn-1) Yn
6004	78854.292	2426.437	15170.084124
6003	78851.324	2426.932	-18066.081808
6024	78846.848	2425.364	-37823.551580
6023	78835.729	2421.455	-52690.860800
6022	78825.088	2417.714	-49447.086728
6021	78815.277	2414.269	-45489.656498
6020	78806.246	2411.098	-59110.478568
5015	78790.761	2405.651	-40220.079069
5014	78789.527	2402.908	5848.678072
6019	78793.195	2394.114	16543.327740
G2	78796.437	2386.315	1119.181735
6018	78793.664	2385.168	-13230.526896
G3	78790.890	2384.022	-11521.978326
6017	78788.831	2388.981	-13939.704135
7032	78785.055	2398.052	-19858.268612
6016	78780.550	2408.847	-21691.667235
6015	78776.050	2419.640	-19833.789080
7037	78772.353	2428.517	-10207.056951
7038	78771.847	2428.762	13807.511970
7036	78778.038	2430.463	25050.782141
G4	78782.154	2420.586	18234.274338
5017	78785.571	2412.389	14869.965796
5016	78788.318	2411.158	37071.554250
7034	78800.946	2415.608	52375.212656
6027	78810.000	2418.783	47824.177476
6026	78820.718	2422.545	52135.590945
6025	78831.521	2426.347	57205.983219
5003	78844.295	2430.836	32940.258636
6002	78845.072	2434.746	24340.155762
		倍面積	1405.952574
		面積	702.9762870
		地積	702.97 m ²

地番 ㊷ 1829-5			
測点	Xn	Yn	(Xn+1 - Xn-1) Yn
6006	78831.332	2399.952	-7403.851920
6007	78822.003	2395.118	-38453.619490
6021	78815.277	2414.269	7448.019865
6022	78825.088	2417.714	38816.398270
		倍面積	406.946725
		面積	203.4733625
		地積	203.47 m ²

座標求積表

地番 ㊸ 1829-1			
測点	Xn	Yn	(Xn+1 - Xn-1) Yn
HH4	78868.285	2413.846	-4019.053590
6005	78852.627	2408.951	-51640.682587
6024	78846.848	2425.364	-3160.249292
6003	78851.324	2426.932	18066.081808
6004	78854.292	2426.437	41154.797957
		倍面積	400.894296
		面積	200.4471480
		地積	200.44 m ²

地番 ㊹ 1829-2			
測点	Xn	Yn	(Xn+1 - Xn-1) Yn
6005	78852.627	2408.951	-13222.732039
G1	78841.359	2405.434	-40647.023732
6023	78835.729	2421.455	13291.366495
6024	78846.848	2425.364	40983.800872
		倍面積	405.411596
		面積	202.7057980
		地積	202.70 m ²

地番 ㊺ 1829-3			
測点	Xn	Yn	(Xn+1 - Xn-1) Yn
G1	78841.359	2405.434	10042.686950
5008	78839.904	2404.980	-22106.576160
5009	78832.167	2400.385	-20576.100220
6006	78831.332	2399.952	-16989.260208
6022	78825.088	2417.714	10630.688458
6023	78835.729	2421.455	39399.494305
		倍面積	400.933125
		面積	200.4665625
		地積	200.46 m ²

作成者 富山市田中町五丁目1番61号
土地家屋調査士 岩間寛之 (平成29年 3月 3日作成)
(富山県土地家屋調査士会用紙)

申請人 株式会社 OSCAR J. J
代表取締役 水嶋智仁 縮尺 1/

地番 1829-1~-21

地積測量図(3/4)

土地の所在 富山市五艘字桜谷

地番 ㊦ 1829-10			
測点	Xn	Yn	(Xn+1 - Xn-1) Yn
5003	78844.295	2430.836	-25569.963884
6025	78831.521	2426.347	-43504.401710
6031	78826.365	2440.989	14257.816749
5001	78837.362	2441.734	38274.180450
6001	78842.040	2437.504	16899.215232
		倍面積	356.846837
		面積	178.4234185
		地積	178.42 m ²

地番 ㊧ 1829-11			
測点	Xn	Yn	(Xn+1 - Xn-1) Yn
6025	78831.521	2426.347	-13701.581509
6026	78820.718	2422.545	-41243.828625
6030	78814.496	2440.274	4648.721970
K48	78822.623	2440.787	28969.700903
6031	78826.365	2440.989	21719.920122
		倍面積	392.932861
		面積	196.4664305
		地積	196.46 m ²

地番 ㊨ 1829-12			
測点	Xn	Yn	(Xn+1 - Xn-1) Yn
6026	78820.718	2422.545	-10891.762320
6027	78810.000	2418.783	-42570.580800
6029	78803.118	2438.445	-6188.773410
5023	78807.462	2439.852	27760.636056
6030	78814.496	2440.274	32348.272144
		倍面積	457.791670
		面積	228.8958350
		地積	228.89 m ²

地番 ㊩ 1829-13			
測点	Xn	Yn	(Xn+1 - Xn-1) Yn
6027	78810.000	2418.783	-5253.596676
7034	78800.946	2415.608	-30584.012888
G5	78797.339	2425.927	-16877.174139
6028	78793.989	2435.512	14074.823848
6029	78803.118	2438.445	39041.942895
		倍面積	401.983040
		面積	200.9915200
		地積	200.99 m ²

地番 ㊪ 1829-6			
測点	Xn	Yn	(Xn+1 - Xn-1) Yn
6007	78822.003	2395.118	-4110.022488
5010	78813.561	2390.742	-20519.738586
6008	78813.420	2390.665	-8219.106270
G6	78810.123	2400.056	-17218.001744
6020	78806.246	2411.098	12426.799092
6021	78815.277	2414.269	38041.636633
		倍面積	401.566637
		面積	200.7833185
		地積	200.78 m ²

地番 ㊫ 1829-7			
測点	Xn	Yn	(Xn+1 - Xn-1) Yn
G6	78810.123	2400.056	-31323.130856
6019	78793.195	2394.114	-49309.171944
5014	78789.527	2402.908	-5848.678072
5015	78790.761	2405.651	40220.079069
6020	78806.246	2411.098	46683.679476
		倍面積	422.777673
		面積	211.3888365
		地積	211.38 m ²

地番 ㊬ 1829-8			
測点	Xn	Yn	(Xn+1 - Xn-1) Yn
G6	78810.123	2400.056	48541.132600
6008	78813.420	2390.665	-35128.431510
6009	78795.429	2380.970	-47038.443320
6018	78793.664	2385.168	2404.249344
G2	78796.437	2386.315	-1119.181735
6019	78793.195	2394.114	32765.844204
		倍面積	425.169583
		面積	212.5847915
		地積	212.58 m ²

地番 ㊭ 1829-9			
測点	Xn	Yn	(Xn+1 - Xn-1) Yn
5003	78844.295	2430.836	-7370.294752
6001	78842.040	2437.504	1893.940608
6002	78845.072	2434.746	5490.352230
		倍面積	13.998086
		面積	6.9990430
		地積	6.99 m ²

作成者 富山市田中町五丁目1番61号
土地家屋調査士 岩間寛之 (平成29年 3月 3日作成)

申請人 株式会社OSCAR J.J
代表取締役 水嶋智仁

縮尺 1/

地番 1829-1~-21

地積測量図(4/4)

土地の所在 富山市五艘字桜谷

地番	㊸ 1829-18		
測点	Xn	Yn	(Xn+1 - Xn-1)Yn
7032	78785.055	2398.052	-26788.638892
6011	78769.379	2391.489	-47975.660829
732	78764.994	2402.030	-10821.145150
6013	78764.874	2402.295	37370.101020
6016	78780.550	2408.847	48612.941307
	倍面積	397.597456	
	面積	198.7987280	
	地積	198.79 m ²	

地番	㊹ 1829-19		
測点	Xn	Yn	(Xn+1 - Xn-1)Yn
6016	78780.550	2408.847	-26921.274072
6013	78764.874	2402.295	-44166.193575
733	78762.165	2408.804	-10829.982784
6014	78760.378	2413.092	33505.782420
6015	78776.050	2419.640	48808.978080
	倍面積	397.310069	
	面積	198.6550345	
	地積	198.65 m ²	

地番	㊺ 1829-20		
測点	Xn	Yn	(Xn+1 - Xn-1)Yn
6015	78776.050	2419.640	-28975.189000
6014	78760.378	2413.092	-49130.553120
7039	78755.690	2424.285	27804.124665
7038	78771.847	2428.762	40470.461206
7037	78772.353	2428.517	10207.056951
	倍面積	375.900702	
	面積	187.9503510	
	地積	187.95 m ²	

地番	㊻ 1829-21		
測点	Xn	Yn	(Xn+1 - Xn-1)Yn
HH4	78868.285	2413.846	38216.009872
L33-1	78868.459	2413.690	-14460.416790
V224	78862.294	2411.756	-32580.411804
P145-2	78854.950	2409.452	-21670.611288
V222	78853.300	2408.934	-36244.820964
5008	78839.904	2404.980	-28717.866180
G1	78841.359	2405.434	30604.336782
6005	78852.627	2408.951	64863.414626
	倍面積	9.634254	
	面積	4.8171270	
	地積	4.81 m ²	

合計 4246.4354285

地番	㊼ 1829-14		
測点	Xn	Yn	(Xn+1 - Xn-1)Yn
G5	78797.339	2425.927	45588.020184
7034	78800.946	2415.608	-21791.199768
5016	78788.318	2411.158	-37071.554250
5017	78785.571	2412.389	-14869.965796
G4	78782.154	2420.586	28485.456048
	倍面積	340.756418	
	面積	170.3782090	
	地積	170.37 m ²	

地番	㊽ 1829-15		
測点	Xn	Yn	(Xn+1 - Xn-1)Yn
G5	78797.339	2425.927	-28710.846045
G4	78782.154	2420.586	-46719.730386
7036	78778.038	2430.463	-5728.601291
5019	78779.797	2430.949	38776.067499
6028	78793.989	2435.512	42723.751504
	倍面積	340.641281	
	面積	170.3206405	
	地積	170.32 m ²	

地番	㊾ 1829-16		
測点	Xn	Yn	(Xn+1 - Xn-1)Yn
6018	78793.664	2385.168	10826.277552
6009	78795.429	2380.970	-34202.634050
5011	78779.299	2372.287	-41821.047523
728	78777.800	2371.305	-12662.768700
729	78773.959	2380.537	-11036.169532
6010	78773.164	2382.425	35431.424600
6017	78788.831	2388.981	42347.077206
G3	78790.890	2384.022	11521.978326
	倍面積	404.137879	
	面積	202.0689395	
	地積	202.06 m ²	

地番	㊿ 1829-17		
測点	Xn	Yn	(Xn+1 - Xn-1)Yn
6017	78788.831	2388.981	-28407.373071
6010	78773.164	2382.425	-41361.280425
730	78771.470	2386.501	-8741.753163
731	78769.501	2391.216	-5000.032656
6011	78769.379	2391.489	37197.219906
7032	78785.055	2398.052	46646.907504
	倍面積	333.688095	
	面積	166.8440475	
	地積	166.84 m ²	

報告書番号 1700011

作成者 富山市田中町五丁目1番61号
土地家屋調査士 岩間寛之 (平成29年 3月 3日作成)

(富山県土地家屋調査士会用紙)

申請人 株式会社OSCAR J.J
代表取締役 水嶋智仁

縮尺 1/