

# コンパクトながら 暮らしやすい機能的な家



※イメージパース

- 玄関から直接出入りできる来客動線のある和室
- お客様用とプライベート用で動線を分離した玄関クローク
- みんなに便利な、ぐるっと動線

# F13

## 4LDK

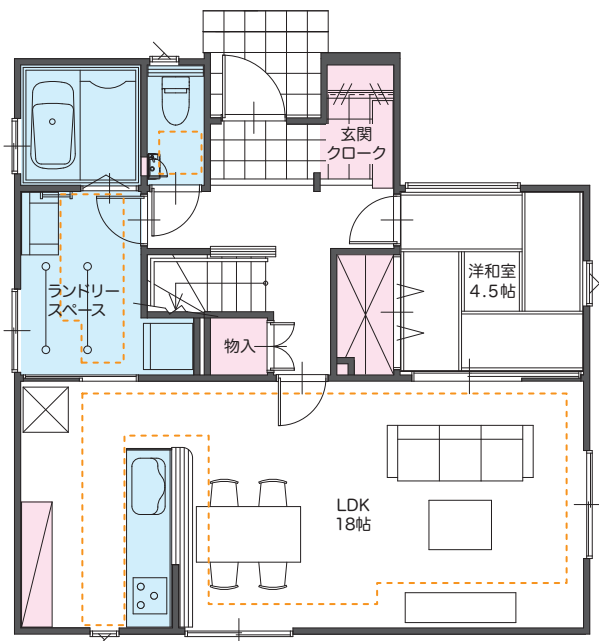
販売価格 **2,480** (税込) 万円

※消費税 8%  
 ※土地・建物・外構・上下水道負担金含む  
 ※別途、各種負担金がかかります

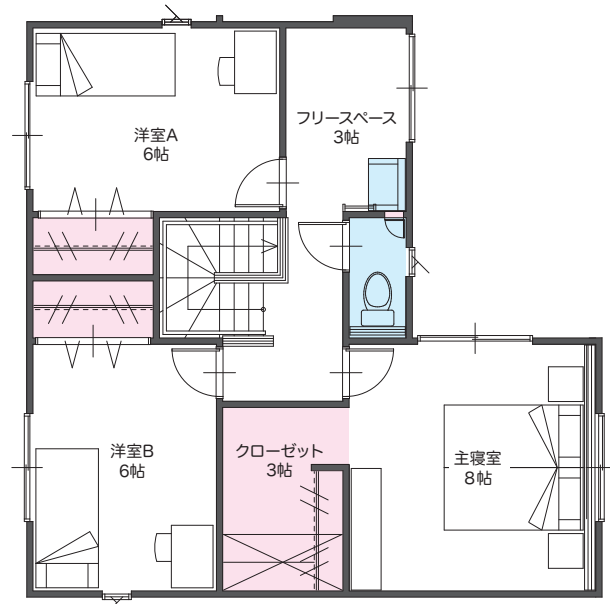
- 1F 床面積 60.77 m<sup>2</sup> ( 18.38 坪)
- 2F 床面積 54.74 m<sup>2</sup> ( 16.55 坪)
- 延床面積 115.51 m<sup>2</sup> ( 34.94 坪)
- 土地面積 171.72 m<sup>2</sup> ( 51.94 坪)

確認申請番号 / 第 ERI-18013042 号

2台入りカーポート付き	
オール電化	エコ床暖房
LED照明	エアコン2台
カーテン(レールとレース)	洋和室
食器棚	食器洗浄乾燥機
玄関手摺	玄関ドアポケットKey
玄関クローク	ランドリースペース
2Fウォークインクローゼット	パントリー
2F洗面台	2Fトイレ



1F 床暖房施工範囲



2F

