



金沢市山科

1,180万円

7DK 土地面積／ 公簿 228.29㎡ 建物面積／ 166.85㎡
 (69.05坪) (50.47坪)

POINT

リフォーム相談

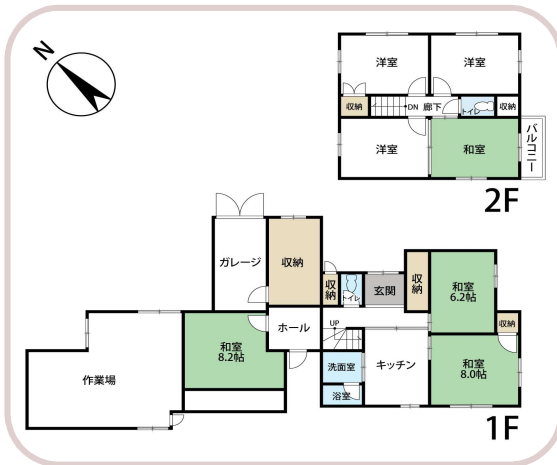
眺望◎

ものづくりに興味のある方注目！作業場(陶芸工房)付き物件

学校徒歩◎

駐車2台

リフォーム提案可能7DK物件 | 裏には伏見川が流れ、日当たり良好♪



周辺環境

- 富樫中央こども園(400m)
- 富樫小学校(150m)
- 高尾台中学校(1650m)
- ニュー三久 伏見台店(1000m)
- ファミリーマート 金沢山科一丁目(250m)
- 金沢赤十字病院(1350m)

場所はこちら



詳細はこちら



所在地 石川県金沢市山科三丁目15番地

アクセス 北鉄バス 窪バス停 徒歩4分
 北陸鉄道石川線 野々市工大前駅 徒歩35分

物件概要

土地面積	公簿 228.29	私道面積	無
建物面積	166.85㎡	土地権利	所有権
間取	7DK	地目	宅地
構造・規模	木造	都市計画	市街化区域
築年月	1963年10月	用途地域	第1種中高層住居専用地域
建ぺい率	60%	容積率	184%(指定容積率:200%)
接道状況	北東側 幅員:4.9m(公道)		
セットバック	河川からの一定基準後退	法令上の制限	景観法/都市再生特別措置法
現況	空家	引渡時期	相談
設備	公営水道、公共下水		取引態様 一般媒介
備考			

オスカー不動産

お問合せはお気軽に。
 0120-072-814

営業時間/10:00-19:00
 HP)https://re.oscarjij.jp
 MAIL)oscar_re.i@oscar-gr.co.jp

