

売地

七尾市小丸山台

2,980万円

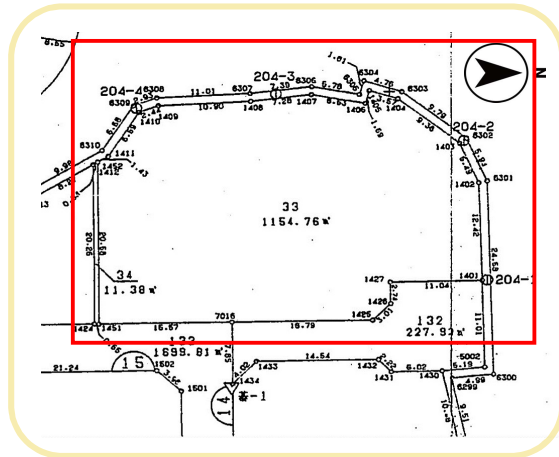
土地面積 / 公簿1,165.00㎡ (352.4坪)

- \POINT/
- 建築条件なし！ご希望のハウスメーカーでご建築いただけます。
 - 静かで落ち着いた住環境。交通アクセスが良く、生活利便性◎♪
-



建築条件なし

一種低層住居



周辺環境

- 七尾幼稚園(1200m)
- 小丸山小学校(550m)
- 七尾中学校(1700m)
- どんたくアスティ店(1250m)
- DCM七尾店(1100m)
- ローソン七尾小島町店(550m)

\場所はコチラ/



\詳細はコチラ/



所在地 石川県七尾市小丸山台二丁目33番、34番

アクセス 七尾市コミュニティバス 小丸山台二丁目 徒歩3分
JR七尾線 七尾駅 徒歩21分

物件概要

| | | | |
|--------|------------------------------------|--------|-------------|
| 土地面積 | 1165.00㎡ | 私道面積 | 無 |
| 土地権利 | 所有権 | 都市計画 | 非線引き区域 |
| 地目 | 畑 | 用途地域 | 第一種低層住居専用地域 |
| 建ぺい率 | 50% | 容積率 | 100% |
| 接道状況 | 東側 幅員:約5.0m(公道) 接面:約49.1m | | |
| セットバック | - | | |
| 現況 | 更地 | 引渡時期 | 相談 |
| 設備 | 上水道/公営、下水道/浄化槽、電気/北陸電力、ガス/個別プロパンガス | | |
| 備考 | | | |
| | | 法令上の制限 | 景観法 |
| | | 取引態様 | 専任媒介 |

オスカー不動産

お問合せはお気軽に。
0120-072-814

営業時間/
<https://re.oscarjj.jp/>
oscar_re.i@oscar-gr.co.jp



株式会社OSCAR 石川営業所 金沢市西念一丁目2番7号 宅地建物取引業 国土交通大臣許可(4)第6895号
建設業 国土交通大臣許可(般-1)第20784号(公社)富山県宅地建物取引業協会会員(公社)全国宅地建物取引業協会連合会会員 北陸不動産公正取引協議会加盟



物件案内書

| 売地 | | | |
|---------|------------------------------------|-------------|-------------------|
| 七尾市小丸山台 | | ¥29,800,000 | |
| 所在 | 七尾市小丸山台二丁目33番、34番 | | |
| 学区 | 小丸山小学校区 七尾中学校区 | | |
| 地目 | 畑 | 接道 | 公道 |
| 道路幅員 | 東側：5.0m | | |
| 建ぺい率 | 50% | 容積率 | 100% |
| 都市計画 | 非線引き区域 | | |
| 用途地域 | 第1種低層住居専用地域 | | |
| 設備 | 上水道/公営、下水道/浄化槽、電気/北陸電力、ガス/個別プロパンガス | | |
| 取引態様 | 仲介 | 報酬 | (売買価格×3%+6万円)×消費税 |
| 備考 | 農地転用費用は売主負担 | | |

| 地番 | 面積 (㎡) | 面積 (坪) | 間口 (m) | 販売価格 (円) | 坪単価 (円) | 備考 |
|---------|--------|--------|--------|------------|---------|------|
| 33番、34番 | 1165 | 352.4 | 49.1 | 29,800,000 | 84,560 | 下記記載 |
| | | | | | | |

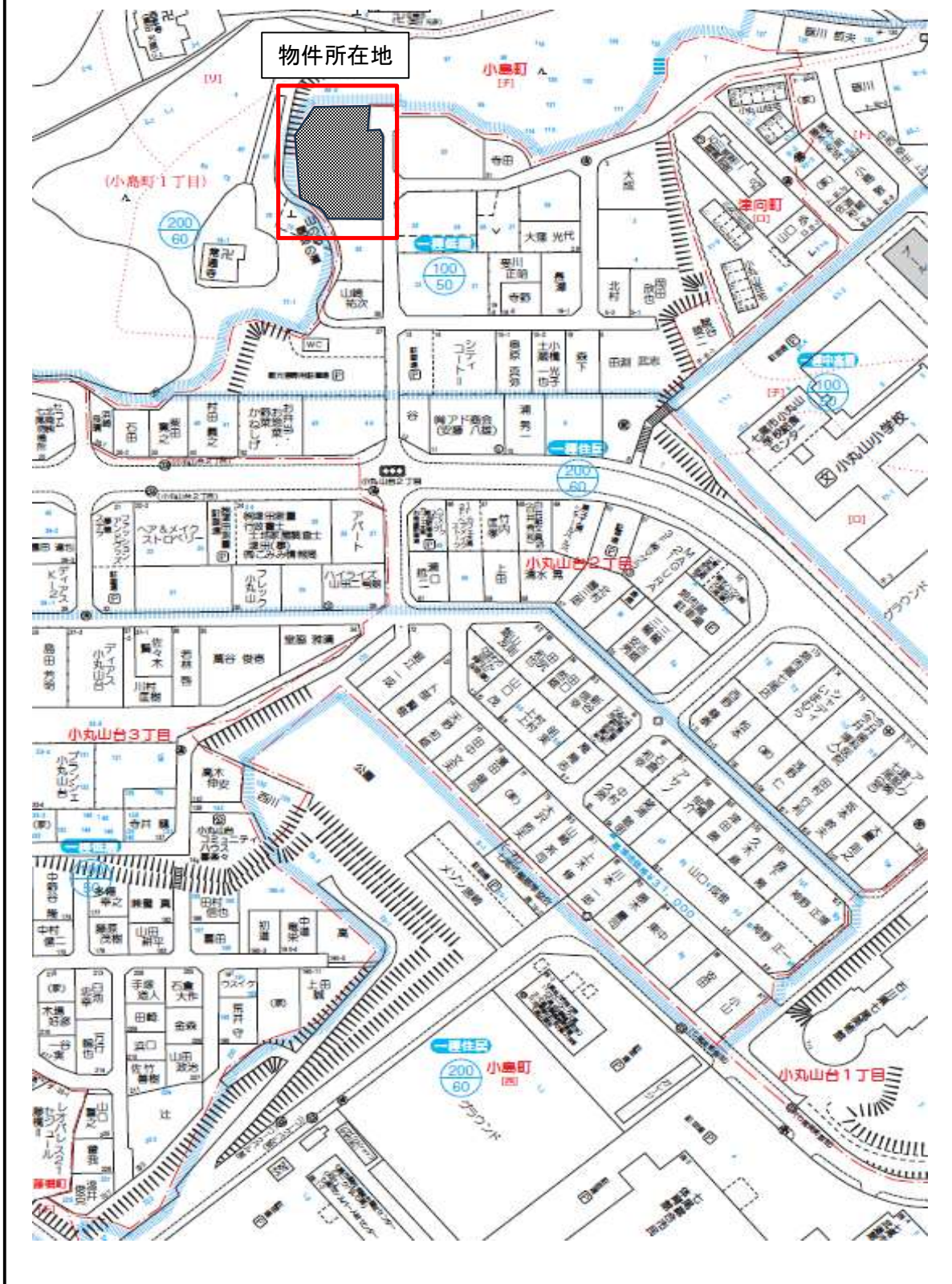
※備考

| |
|--|
| |
|--|

区画図

別紙参照

現地案内図



お問合せ 株式会社OSCAR CtoC仲介G 金沢店

住所 金沢市中村町10番20号

TEL (076) 256-3835

URL <http://re.oscarjj.jp/>

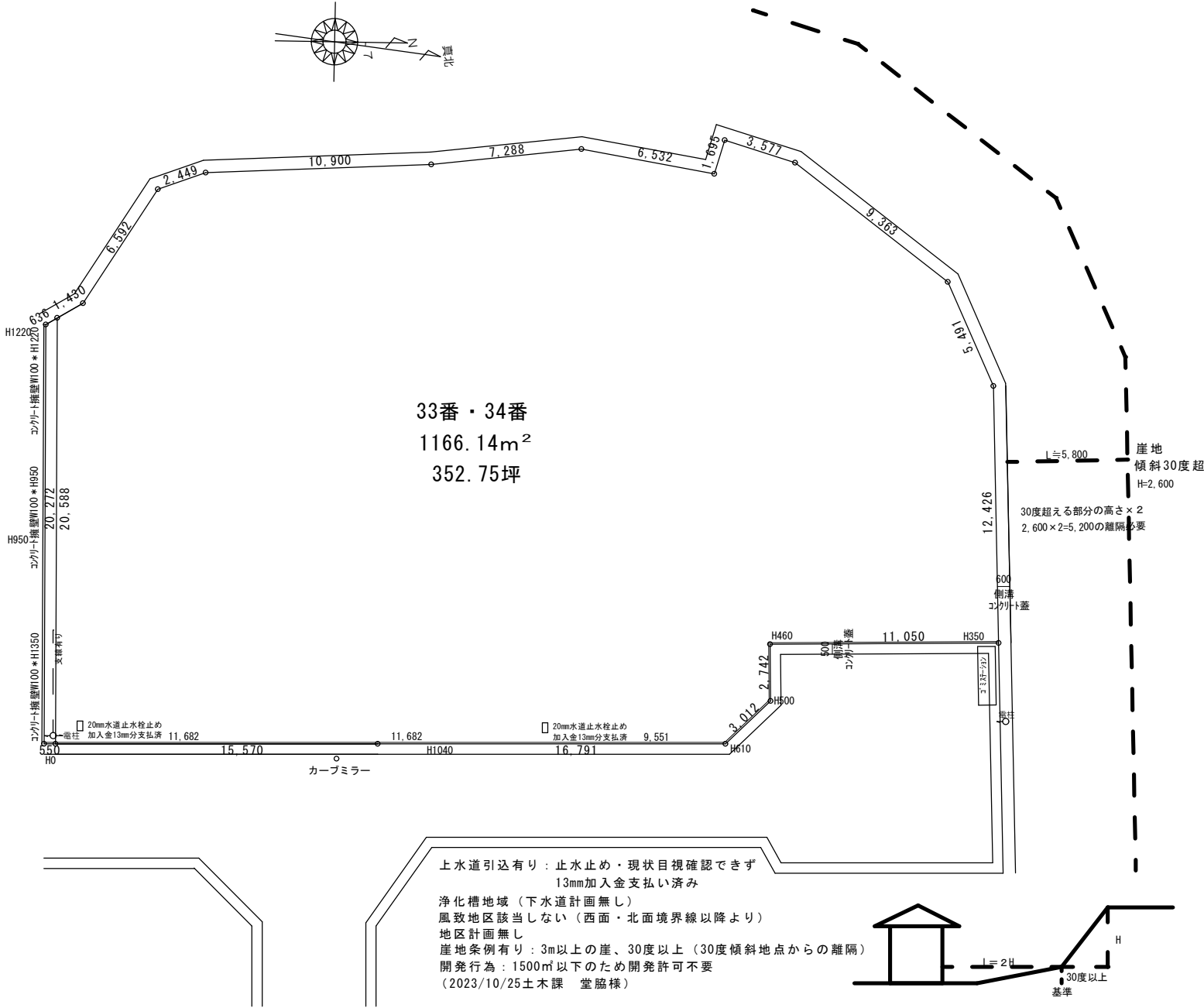
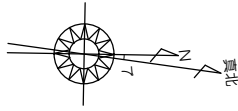
オスカー不動産

検索

株式会社OSCAR

宅地建物取引業

国土交通大臣免許 (5) 第6895号



33番・34番
 1166.14m²
 352.75坪

L=5.800 崖地
 傾斜30度超
 H=2.600
 30度を超える部分の高さ×2
 2,600×2=5,200の離隔必要

上水道引込有り：止水止め・現状目視確認できず
 13mm加入金支払い済み
 浄化槽地域（下水道計画無し）
 風致地区該当しない（西面・北面境界線以降より）
 地区計画無し
 崖地条例有り：3m以上の崖、30度以上（30度傾斜地点からの離隔）
 開発行為：1500m²以下のため開発許可不要
 （2023/10/25土木課 堂脇様）

| | | |
|------|------------------------|-------------------------------|
| 申請地 | 七尾市小丸山台二丁目33番・34番 | |
| 敷地面積 | 1166.14 m ² | 352.75坪 |
| ポイント | 無 | |
| 用途地域 | 第一種低層住居地域 | |
| 建ぺい率 | 50 % | 建築可能面積 583.07 m ² |
| 容積率 | 200 % | 建築可能面積 2332.28 m ² |

| | | | | | | |
|--------|-----|-----|------------|-------|---------------|-------|
| 訂正事項、他 | 年月日 | 工事名 | 図面名 | 1/100 | 2023年 10月 24日 | 図面No. |
| | | 邸 | 敷地図（原図） | 配置図 | | |
| | | | 営業 舟見 晶 | 設計 | 製図 | チェック |